

Aktuelt i Frøgræs

Jens B. Laursen, Planteavlskonsulent
Agri Nord - Planteavl

Disposition:

- Rust i Alm. Rajgræs
- Svampebekæmpelse
- Gødskning og Vækstregulering

Vigtige svampesygdomme i frøgræs

■ Rust

- Værtspecifikke – parasitiske – stærkt epidemiske – udbyttetab – spredes langt med vinden – overvintring favoriseres af milde vintre, værtskifte m. alternativ vært

■ Meldug

- Værtspecifikke – parasitiske – spredes med vinden

■ Bladpletsvampe

- Værtspecifikke, spredes via strå- og stubrester, vind (korte distancer), favoriseres af fugtigt vejr

Sygdomme i alm. rajgræs



Rust i frøgræs kan opformeres kraftigt om efteråret

- Her alm. rajgræs, november 2010



Sortrust kan potentielt overvintre i Danmark

Temperatur, °C	Pct. reduktion af sortrust
- 6 til - 3	0
-10	75 - 90
-13	99

Sortrust og temperatur

Temperatur, °C	Inkubationstid*, dage
3,5	54
26,5	6,5

* Tiden fra smitte til symptomer ses.

Sortrust i rajgræs

- Danmark: Angreb ses typisk efter Skt. Hans. Usikkerhed omkring sortrustens overvintring / betydning af andre værter (fjernsmitte fra syd?)
- Nordamerika: Sortrust regnes som den værste sygdom i frøgræs i Oregon (op til 40% tab). Der sprøjtes 2-4 gange med 3 ugers interval - typisk med triazoler
- Holland: Sortrust regnes for meget væsentlig i rajgræs. Op til 50% tab. Store forskelle mellem sorters modtagelighed

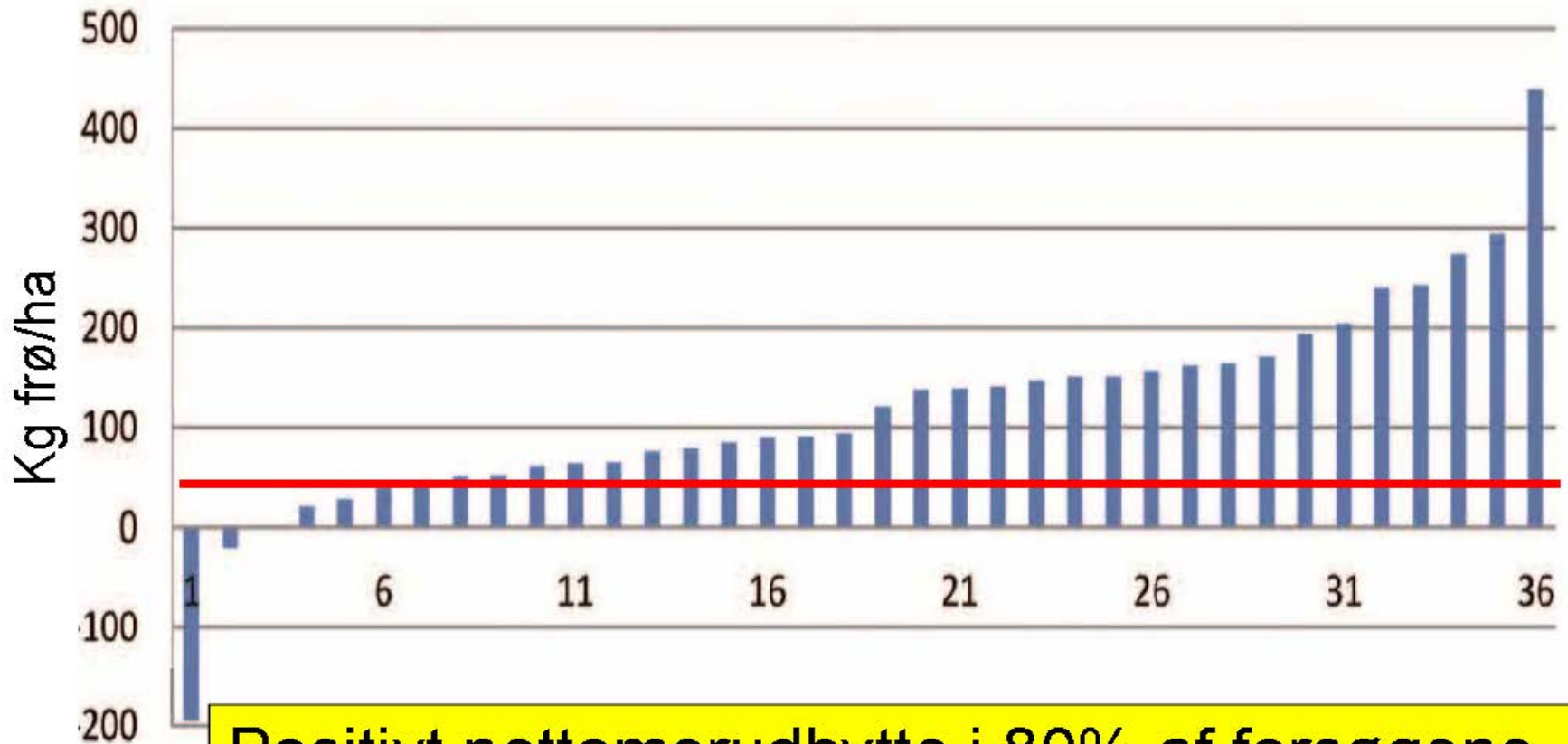


Skadetærskler i alm. rajgræs

- **Kronrust:** 10 pct. angrebne planter indtil afsluttet blomstring
- **Sortrust:** ved konstateret forekomst indtil ca. 3 uger før høst
- **Meldug:** 10 pct. angrebne planter indtil skridning
- **Net- og pletnekrose:** i fugtige år ved 10 pct. angrebne planter indtil afsluttet blomstring

Svampebekæmpelse i rajgræs 2004-11

(36 forsøg)



Positivt nettomerudbytte i 80% af forsøgene

Effekt af Svampebekæmpelse i 2010 og 2011.

Landsforsøg 2011

Landsforsøg 2010

Alm. rajgræs	Behandlingsindeks	Be-	Pct. dækning		Udb.	Netto-	Be-	Behandlings-tids-punkt, st.	Pct dækning med		Udb. og mer-udb., kg frø pr. ha	Netto-mer-udb., kr. pr. ha	
			blad-plet	kron-rust					stadium 61				
<i>2010-2011. 7 forsøg</i>													
		1. Ubehandlet	-	-	5	5	1.968	-					
		2. 0,5 l Folicur EC 250	0,50	31-33	1	0,4	80	472					
		3. 0,75 l Bell	1,10	31-33	1	0,4	161	944					
		4. 0,5 l Folicur EC 250	0,50	47-50	0,9	0,6	132	888					
		6. 0,75 l Bell	1,10	47-50	1	0,1	192	1.192	-	3	9	1.927	
		7. 0,5 l Bell							31-33	2	0,01	234	1.346
		+ 0,15 l Comet	0,88	47-50	0,7	0,6	223	1.472	31-33	1	0,2	336	1.853
		8. 0,5 l Folicur EC 250		31-33					47-50	1	0,01	309	1.833
		0,75 l Bell	1,60	47-50	0,6	0,2	202	1.096	47-50	1	0,4	383	2.269
		9. 0,25 l Folicur EC 250		31-33					47-50	0,3	0,01	365	2.041
		0,25 l Folicur EC 250	0,50	47-50	1	0,2	145	920					
		10. 0,25 l Folicur EC 250		31-33					47-50	0,6	0,7	423	2.444
		0,25 l Folicur EC 250		47-50					31-33				
		0,75 l Bell	1,60	+ 14 dg.	0,6	0,3	280	1.648	47-50	0,5	0	396	2.067
		LSD 1-10					118		31-33				
		LSD 2-10					95		47-50	1	0,08	312	1.788
		10. 0,25 l Folicur EC 250		31-33					31-33				
		0,25 l Folicur EC 250		47-50					47-50				
		0,75 l Bell	1,60	+ 14 dg.	0,8	0,6	55	-152	+ 14 dg.	0,3	0	582	3.205
		LSD 1-10					ns					164	
		LSD 2-10					ns					165	

Gødskning af alm. Rajgræs

- **Diploide plænetyper** har igennem flere års forsøg ikke vist signifikante merudbytter for N-tildeling, der ligger udover normtildelingen.
- **Tetraploide fodertyper** har i forsøgene kvitteret for ekstra N-tildeling ud over normen – skal i disse tilfælde kombineres med vækstregulering.
- Der er tendens til merudbytte, når kvælstoftildelingen deles ved tildelinger ud over 160 kg N/ha.



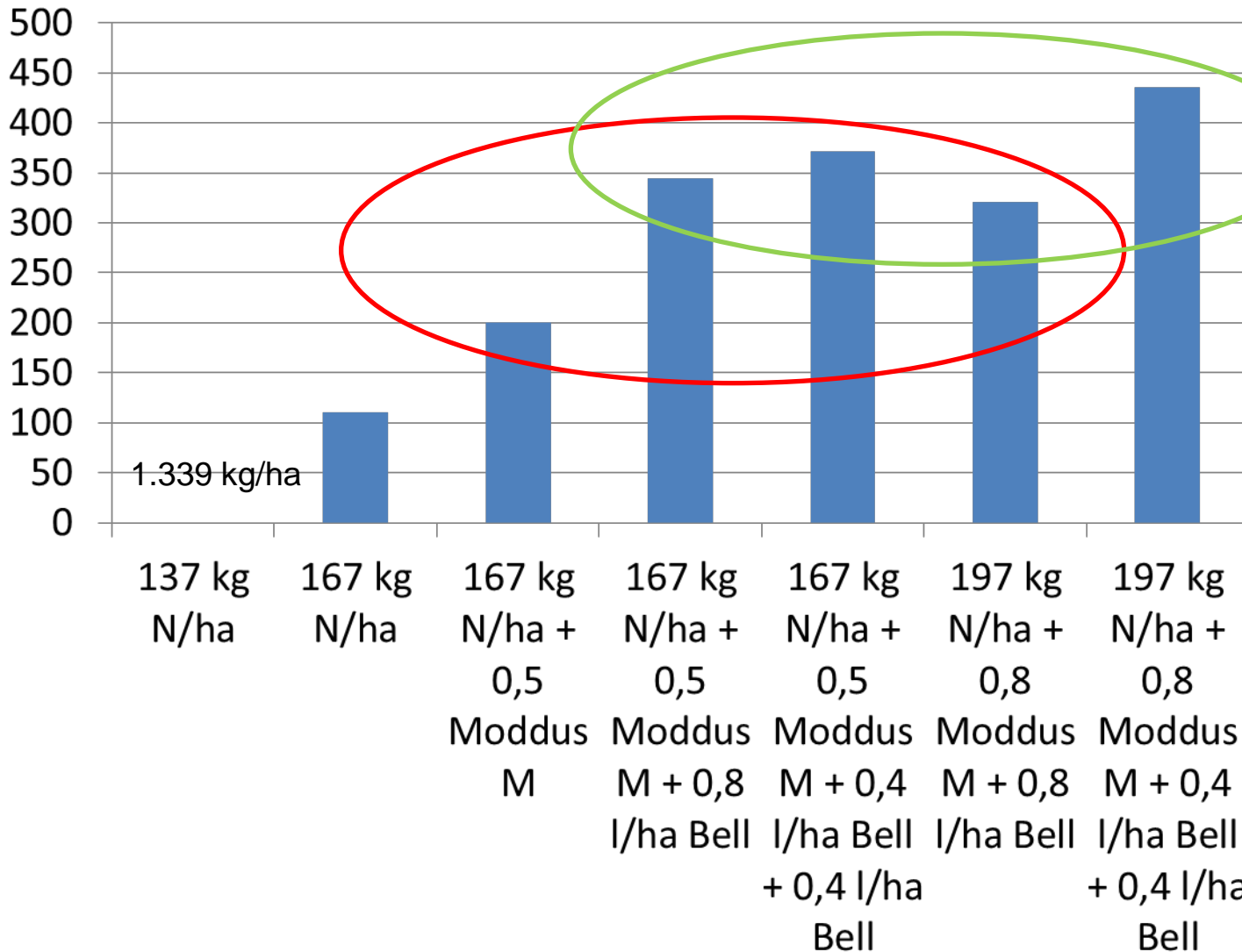
Vækstregulering

- Primært tidlige sorter og tetraploide sorter ved stor N-tildeling
- Fra beg. strækning til beg. skridning
- God vækst
- Grødevejr
- Aldrig på stressede afgrøder

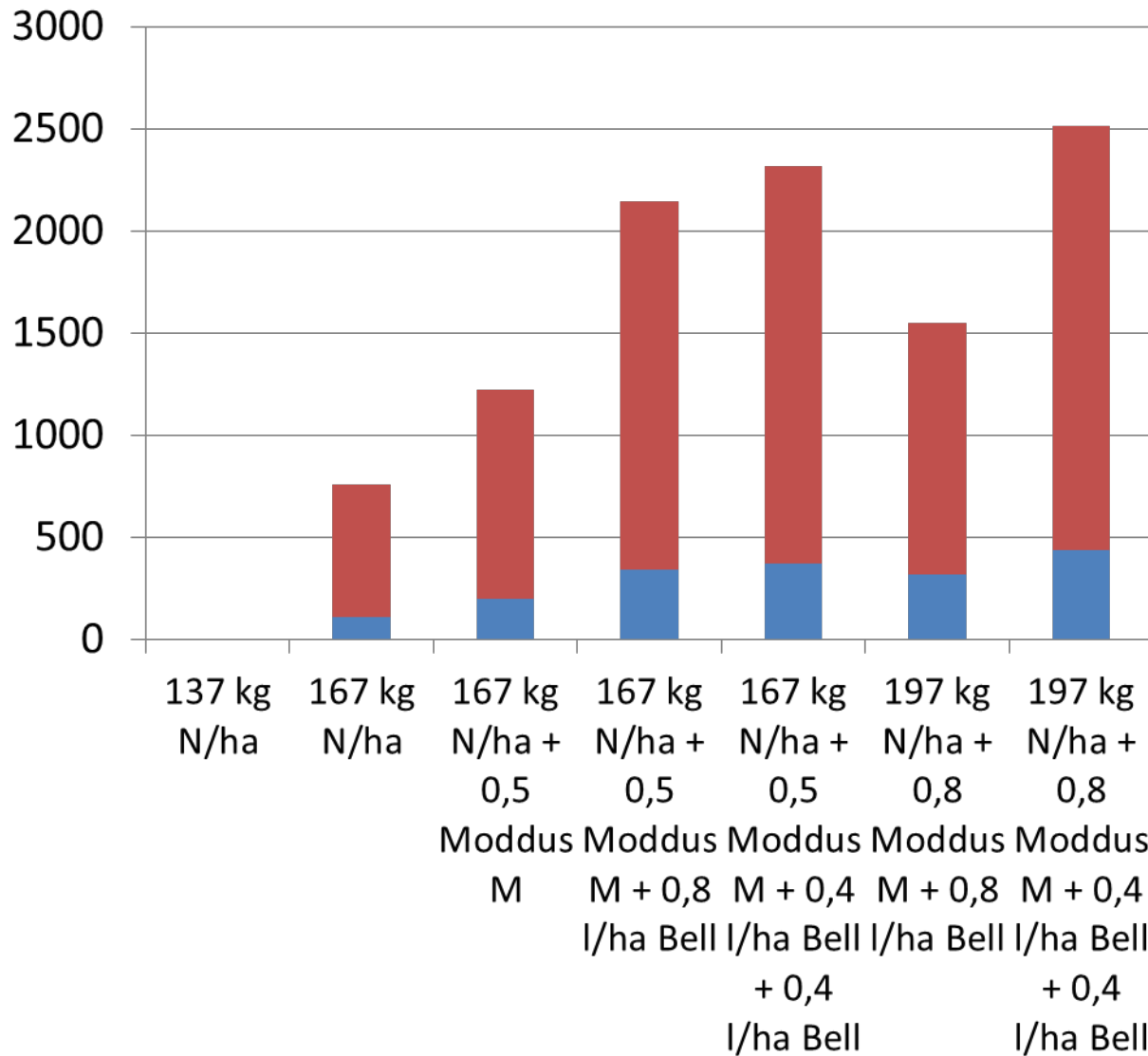


Merudb., kg frø/ha

LSD 178 kg/ha



■ Merudb., kg frø/ha



■ Nettoerudb., kr./ha
 ■ Merudb., kg frø/ha

Husk at:

- Frøgræshalm ikke må fodres op ved brug af Folicur, Bell, Zenit, Moddus M, Terpal, Cycocel, CCC og det ny Trimaxx.
- Ved opfodring af frøgræshalm er der kun Orius 200 EW, Amistar og Ceando til rådighed!
- Comet er ikke godkendt i frøgræs.





Tak for ordet